



D  
ECO-SIMIL  
MR

# CORTINAS CONTRACT

Ideales para uso en espacios de alto tráfico, bajo procesos y certificaciones de calidad mundial.

## Cortinas Contract

Es un compendio de 4 materiales con distintas texturas, específicamente diseñados para ofrecer el mejor rendimiento en instalaciones de uso de alto tráfico como hoteles, restaurantes, casinos, centros nocturnos, entre otros.

La tecnología con la que son fabricados estos materiales les permite tener excelente resistencia a la flamabilidad y al desgaste, lo cual queda comprobado al superar pruebas estandarizadas de nivel mundial.

Nuestra experiencia de más de 50 años como productores mexicanos nos brinda la capacidad de ofrecer materiales a medida y con las especificaciones que nuestros clientes requieren. Es por eso que esta línea de materiales puede desarrollarse en cualquier color que su proyecto requiera.



**Especificaciones técnicas**

<b>TIPO DE PRUEBA</b>	<b>UNIDADES</b>	<b>PIE</b>	<b>TRAMA</b>	<b>MÉTODO</b>
RESISTENCIA A LA RUPTURA	kg/cm	≥7	≥6	ASTM D751-79
ELONGACIÓN A LA RUPTURA	%(min/max)	<b>20/40</b>	<b>25/50</b>	ASTM D751-79
RESISTENCIA AL DESGARRE	kg	≥17	≥16	5136 TRAPEZOIDE
RESISTENCIA A LA COSTURA	kg/cm	≥3	≥3	UNI 4818-92 PARTE 11-A
ENCOGIMIENTO AL LAVADO EN SECO	%(max)	<b>2</b>		AATCC 158
FLAMABILIDAD	S/U	<b>PASA</b>		<b>NFPA-701-VERTICAL TEST</b>
RESISTENCIA A LA FORMACIÓN DE PILLING	Grado 5-1	<b>NO APLICA</b>		ISO 12945-2:2000 E
ABRASIÓN MARTINDALE	Ciclos	<b>NO APLICA</b>		ISO 12947-2:1998
SOLIDEZ DEL TINTE AL FROTE	Seco Humedo Alcohol-H2O	≥4 ≥4 ≥4		AATCC 8 1996

## Características físicas

PESO	gr/m2	<b>140±10%</b>	ASTM D751-79
ESPESOR	mm	<b>0.5±0.1</b>	ASTM D751-79
ANCHO	m	<b>3.0±3%</b>	ASTM D751-79
COMPOSICIÓN	<b>100% POLIÉSTER</b>		

### Usos



Cortinas



Contract



Residencial

### Cuidados



No usar secadora



Planchar a temperatura máxima 100° C



No usar lejía, ni blanqueador



Limpieza en seco (Percloroetileno)



Lavado a máquina ciclo delicado

### Colores disponibles en stock



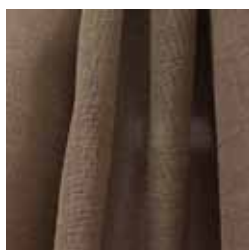
Carbón



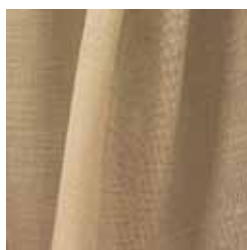
Platino



Chocolate



Capuchino



Late



Nieve

## Especificaciones técnicas

<i>TIPO DE PRUEBA</i>	<i>UNIDADES</i>	<i>PIE</i>	<i>TRAMA</i>	<i>MÉTODO</i>
RESISTENCIA A LA RUPTURA	kg/cm	≥3	≥4	ASTM D751-79
ELONGACIÓN A LA RUPTURA	%(min/max)	20/40	15/30	ASTM D751-79
RESISTENCIA AL DESGARRE	kg	≥7	≥6	5136 TRAPEZOIDE
RESISTENCIA A LA COSTURA	kg/cm	≥4	≥4	UNI 4818-92 PARTE 11-A
ENCOGIMIENTO AL LAVADO EN SECO	%(max)	2		AATCC 158
FLAMABILIDAD	S/U	PASA		NFPA-701-VERTICAL TEST
RESISTENCIA A LA FORMACIÓN DE PILLING	Grado 5-1	NO APLICA		ISO 12945-2:2000 E
ABRASIÓN MARTINDALE	Ciclos	NO APLICA		ISO 12947-2:1998
SOLIDEZ DEL TINTE AL FROTE	Seco Humedo Alcohol-H2O	≥3 ≥3 ≥3		AATCC 8 1996

## Características físicas

PESO	gr/m2	<b>45±10%</b>	ASTM D751-79
ESPESOR	mm	<b>0.15±0.05</b>	ASTM D751-79
ANCHO	m	<b>3.0±3%</b>	ASTM D751-79
COMPOSICIÓN	<b>100% POLIÉSTER</b>		

## Usos



Cortinas



Contract



Residencial

## Cuidados



No usar secadora



Planchar a temperatura máxima 100° C



No usar lejía, ni blanqueador

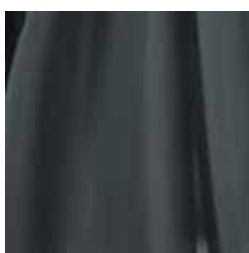


Limpieza en seco (Percloroetileno)



Lavado a máquina ciclo delicado

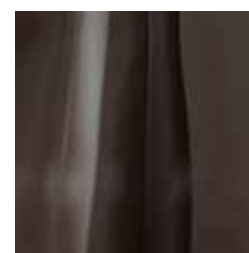
## Colores disponibles en stock



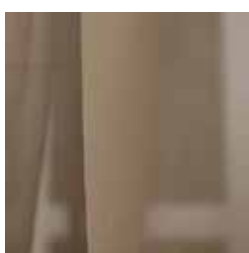
Carbón



Platino



Chocolate



Capuchino



Late



Nieve



**Especificaciones técnicas**

<i>TIPO DE PRUEBA</i>	<i>UNIDADES</i>	<i>PIE</i>	<i>TRAMA</i>	<i>MÉTODO</i>
RESISTENCIA A LA RUPTURA	kg/cm	≥6	≥5	ASTM D751-79
ELONGACIÓN A LA RUPTURA	%(min/max	15/30	15/30	ASTM D751-79
RESISTENCIA AL DESGARRE	kg	≥5	≥6	5136 TRAPEZOIDE
RESISTENCIA A LA COSTURA	kg/cm	≥6	≥6	UNI 4818-92 PARTE 11-A
ENCOGIMIENTO AL LAVADO EN SECO	%(max)	2		AATCC 158
FLAMABILIDAD	S/U	PASA		NFPA-701-VERTICAL TEST
RESISTENCIA A LA FORMACIÓN DE PILLING	Grado 5-1	NO APLICA		ISO 12945-2:2000 E
ABRASIÓN MARTINDALE	Ciclos	NO APLICA		ISO 12947-2:1998
SOLIDEZ DEL TINTE AL FROTE	Seco Humedo Alcohol-H2O	≥4 ≥4 ≥4		AATCC 8 1996

## Características físicas

PESO	gr/m2	<b>80±10%</b>	ASTM D751-79
ESPESOR	mm	<b>0.25±0.5</b>	ASTM D751-79
ANCHO	m	<b>3.0±3%</b>	ASTM D751-79
COMPOSICIÓN	<b>100% POLIÉSTER</b>		

## Usos



Cortinas



Contract



Residencial

## Cuidados



No usar secadora



Planchar a temperatura máxima 100° C



No usar lejía, ni blanqueador

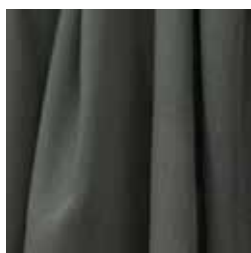


Limpieza en seco (Percloroetileno)

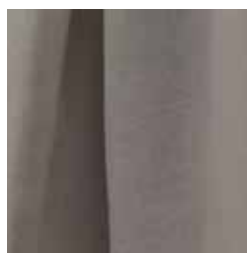


Lavado a máquina ciclo delicado

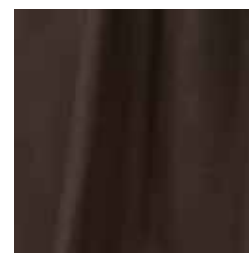
## Colores disponibles en stock



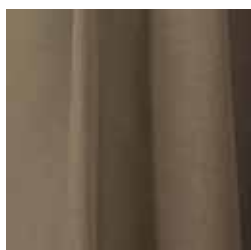
Carbón



Platino



Chocolate



Capuchino



Late



Nieve



## Especificaciones técnicas

<i>TIPO DE PRUEBA</i>	<i>UNIDADES</i>	<i>PIE</i>	<i>TRAMA</i>	<i>MÉTODO</i>
RESISTENCIA A LA RUPTURA	kg/cm	≥4	≥5	ASTM D751-79
ELONGACIÓN A LA RUPTURA	%(min/max)	30/60	20/40	ASTM D751-79
RESISTENCIA AL DESGARRE	kg	≥16	≥17	5136 TRAPEZOIDE
RESISTENCIA A LA COSTURA	kg/cm	NO APLICA		UNI 4818-92 PARTE 11-A
ENCOGIMIENTO AL LAVADO EN SECO	%(max)	2		AATCC 158
FLAMABILIDAD	S/U	PASA		NFPA-701-VERTICAL TEST
RESISTENCIA A LA FORMACIÓN DE PILLING	Grado 5-1	NO APLICA		ISO 12945-2:2000 E
ABRASIÓN MARTINDALE	Ciclos	NO APLICA		ISO 12947-2:1998
SOLIDEZ DEL TINTE AL FROTE	Seco Humedo Alcohol-H2O	≥3 ≥3 ≥3		AATCC 8 1996

**Características físicas**

PESO	gr/m2	<b>80±10%</b>	ASTM D751-79
ESPESOR	mm	<b>0.3±0.1</b>	ASTM D751-79
ANCHO	m	<b>3.0±3%</b>	ASTM D751-79
COMPOSICIÓN	<b>100% POLIÉSTER</b>		

**Usos**



Cortinas



Contract



Residencial

**Cuidados**



No usar secadora



No exprimir



No usar cloro



Limpieza en seco  
(Percloroetileno)

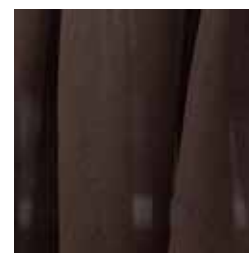
**Colores disponibles en stock**



Carbón



Platino



Chocolate



Capuchino



Late



Nieve

**VENTAS**

***Tel: 56-99-40-50***

***coordinaciondeco@similcuero.com.mx***